

SPECIFICHE

JCB E-TECH



PIATTAFORME DI ACCESSO ELETTRICHE

Altezza piattaforma 4,6 m - 13,8 m (15'1" - 45'3") Azionamento idraulico ed elettrico

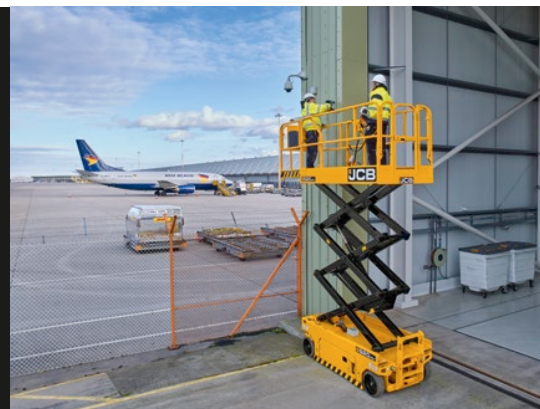
JCB

100% elettriche. Zero emissioni.

JCB è all'avanguardia nelle tecnologie ecosostenibili e nella riduzione delle emissioni nocive. In quest'ottica siamo lieti di presentare JCB E-TECH, una nuova generazione di prodotti elettrici a emissioni zero nel punto di utilizzo e senza compromessi in termini di prestazioni. La nuova gamma di piattaforme elettriche a pantografo JCB Access è stata sviluppata per soddisfare le esigenze di società di noleggio e appaltatori di tutto il mondo. Tutti i modelli sono certificati in base alla norma EN280 per la conformità CE, garantendo il massimo standard di qualità del prodotto.

MAGGIORE PRODUTTIVITÀ

Progettata avvalendosi di 75 anni di esperienza ingegneristica e competenza elettrica, la linea di piattaforme elettriche a pantografo JCB è ideale per società di noleggio e appaltatori di tutto il mondo.

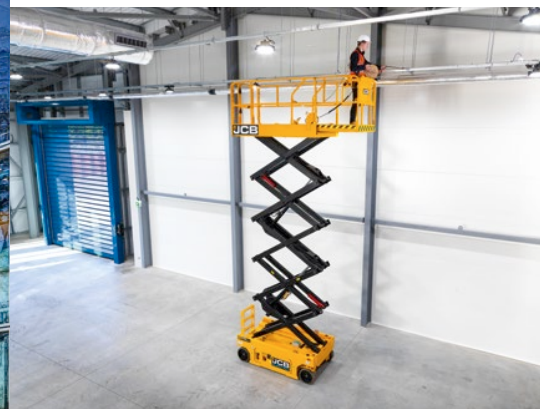


COSTRUITE PER DURARE

Caratteristiche come piastre di protezione del motore, cuscinetti antiusura tra le sezioni del sistema di sollevamento a forbice, che consentono di prevenire l'usura metallo su metallo, e la protezione delle spie luminose offrono il massimo del tempo di attività.

FACILI DA USARE

Il design del rullo e il pedale per la piattaforma di estensione semplificano l'estensione e la ritrazione anche in quota. La maniglia ergonomica della porta offre un'entrata e un'uscita agevole e sicura.



SICUREZZA PRIMA DI TUTTO

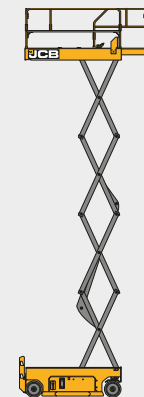
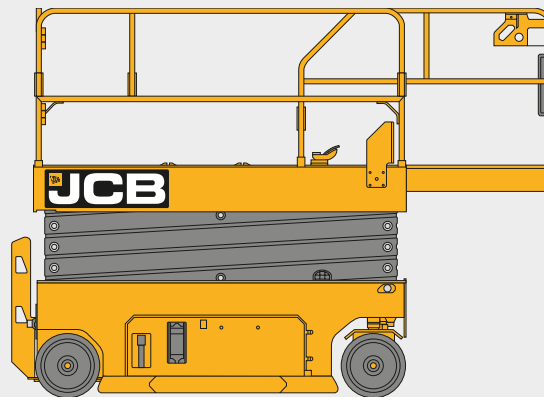
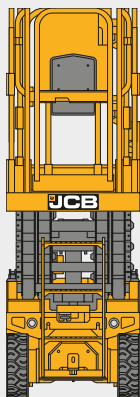
Il sistema di protezione dalle buche è una parte fondamentale del sistema di sicurezza, poiché consente alla macchina di sollevarsi solo una volta completamente dispiegata.

SUPPORTO LEADER DEL SETTORE

Il sistema telematico opzionale LiveLink consente di gestire una singola macchina o un'intera flotta attraverso informazioni in tempo reale, per un controllo totale.



SPECIFICHE PRINCIPALI - AZIONAMENTO IDRAULICO



SPECIFICHE PRINCIPALI - AZIONAMENTO IDRAULICO

Modello		S1530E	S1930E	S2032E	S2632E
Dimensioni della piattaforma (L x P x A)	m	1,64 x 0,75 x 1,1	1,64 x 0,75 x 1,1	2,25 x 0,81 x 1,1	2,25 x 0,81 x 1,1
	in	65 x 29,5 x 43	65 x 29,5 x 43	89 x 32 x 43	89 x 32 x 43
Capacità di carico	kg (lb)	280 (615)	230 (505)	380 (840)	250 (550)
Max. occupanti della piattaforma (al chiuso / all'aperto)	persone	2 / 1	2 / 1	2 / 1	2 / -
Max. pendenza ammissibile (anteriore/posteriore e laterale/laterale)	gradi	3 / 1,5	3 / 1,5	3 / 1,5	3 / 1,5
Altezza minima da terra (a riposo)	m (in)	0,07 (2,75)	0,07 (2,75)	0,1 (4)	0,1 (4)
Passo	m (in)	1,33 (52)	1,33 (52)	1,85 (73)	1,85 (73)
Raggio di sterzata (esterno)	m (ft-in)	1,49 (4-11)	1,49 (4-11)	2,1 (6-11)	2,1 (6-11)
Raggio di sterzata (interno)	m (in)	0,04 (1,5)	0,04 (1,5)	0	0
Pendenza massima superabile	%	25	25	25	25
Max. velocità di guida (a riposo)	km/h (mph)	2,8 (1,7)	2,8 (1,7)	3,3 (2,0)	3,3 (2,0)
Max. velocità di guida (in sollevamento)	km/h (mph)	0,8 (0,5)	0,8 (0,5)	0,8 (0,5)	0,8 (0,5)
Velocità di sollevamento (con carico)	s	20-25	20-25	26-32	28-34
Velocità di abbassamento (con carico)	s	25-30	25-30	2-32	32-38
Dimensioni degli pneumatici pieni	mm (in)	305 x 115 (12 x 4,5)	305 x 115 (12 x 4,5)	380 x 133 (15 x 5)	380 x 133 (15 x 5)
Volume serbatoio olio idraulico	l (gal)	12 (2,6)	12 (2,6)	12 (2,6)	12 (2,6)
Vol. impianto idraulico	l (gal)	14 (3,1)	14 (3,1)	15 (3,3)	15 (3,3)
Pressione dell'impianto idraulico	Mpa	24,8	24,8	24,8	24,8
Batteria	Ah	6 V x 4 (225)	6 V x 4 (225)	6 V x 4 (225)	6 V x 4 (225)
Unità di alimentazione	V CC (kW)	24 (3,3)	24 (3,3)	24 (3,3)	24 (3,3)
Tensione in ingresso del caricatore	V CA	100-240	100-240	100-240	100-240
Pneumatici		Antitraccia	Antitraccia	Antitraccia	Antitraccia

SPECIFICHE PRINCIPALI - AZIONAMENTO IDRAULICO

Modello		S2646E	S3246E	S4046E	S4550E
Dimensioni della piattaforma (L x P x A)	m	2,25 x 1,15 x 1,1	2,25 x 1,15 x 1,1	2,25 x 1,15 x 1,1	2,64 x 1,15 x 1,1
	in	89 x 46 x 43	89 x 46 x 43	89 x 46 x 43	104 x 46 x 43
Capacità di carico	kg (lb)	450 (990)	320 (705)	320 (705)	230 (505)
Max. occupanti della piattaforma (al chiuso / all'aperto)	persone	2 / 2	2 / 1	2 / -	2 / -
Max. pendenza ammissibile (anteriore/posteriore e laterale/laterale)	gradi	3 / 1,5	3 / 1,5	3 / 1,5	3 / 1,5
Altezza minima da terra (sollevata)	m (in)	0,1 (4)	0,1 (4)	0,1 (4)	0,1 (4)
Passo	m (in)	1,85 (73)	1,85 (73)	1,85 (73)	2,22 (87)
Raggio di sterzata (esterno)	m (ft-in)	2,35 (7-8)	2,35 (7-8)	2,35 (7-8)	2,56 (8-5)
Raggio di sterzata (interno)	m (in)	0	0	0	0
Pendenza massima superabile	%	25	25	25	25
Max. velocità di guida (a riposo)	km/h (mph)	3,3 (2,0)	3,3 (2,0)	2,8 (1,7)	2,8 (1,7)
Max. velocità di guida (in sollevamento)	km/h (mph)	0,8 (0,5)	0,8 (0,5)	0,8 (0,5)	0,8 (0,5)
Velocità di sollevamento (con carico)	Secondi	43-49	49-54	53-61	73-83
Velocità di abbassamento (con carico)	Secondi	30-36	40-46	46-54	61-71
Dimensioni degli pneumatici pieni	mm (in)	380 x 133 (15 x 5)	380 x 133 (15 x 5)	380 x 133 (15 x 5)	380 x 133 (15 x 5)
Volume del serbatoio idraulico	l (gal)	12 (2,6)	12 (2,6)	12 (2,6)	12,3 (2,7)
Volume dell'impianto idraulico	l (gal)	16 (3,5)	18 (4)	18 (4)	25 (5,5)
Pressione dell'impianto idraulico	Mpa	24,8	24,8	24,8	24,8
Batteria	Ah	6 V x 4 (240)	6 V x 4 (240)	12 V x 4 (150)	12 V x 4 (150)
Unità di alimentazione	V CC (kW)	24 (3,3)	24 (3,3)	24 (4,5)	24 (4,5)
Tensione in ingresso del caricatore	V CA	100-240	100-240	100-240	100-240
Pneumatici		Antitraccia	Antitraccia	Antitraccia	Antitraccia

DIMENSIONI - AZIONAMENTO IDRAULICO

Modello		S1530E	S1930E	S2032E	S2632E	S2646E	S3246E	S4046E	S4550E
Max. altezza della piattaforma	m (ft-in)	4,54 (14-11)	5,71 (18-9)	6,1 (20-1)	7,92 (26-0)	7,9 (25-11)	9,68 (31-10)	11,9 (39-0)	13,8 (45-3)
Max. altezza di lavoro	m (ft-in)	6,54 (20-11)	7,71 (24-9)	8,1 (26-1)	9,92 (32-0)	9,9 (31-11)	11,68 (37-10)	13,9 (45-0)	15,8 (51-10)
Estensione dello sbraccio	m (in)	0,9 (35)	0,9 (35)	0,9 (35)	0,9 (35)	0,9 (35)	0,9 (35)	0,9 (35)	0,9 (35)
Lunghezza complessiva (a riposo)	m (ft-in)	1,78 (5-10)	1,78 (5-10)	2,39 (7-10)	2,39 (7-10)	2,39 (7-10)	2,39 (7-10)	2,39 (7-10)	2,76 (9-1)
Larghezza totale (a riposo)	m (ft-in)	0,77 (2-6,5)	0,77 (2-6,5)	0,83 (2-8,5)	0,83 (2-8,5)	1,18 (3-10,5)	1,18 (3-10,5)	1,18 (3-10,5)	1,27 (4-2)
Altezza totale (a riposo, guardrail piegato)	m (ft-in)	1,82 (6-0)	1,85 (6-1)	1,83 (6-0)	1,96 (6-5)	1,96 (6-5)	1,86 (6-1)	1,98 (6-6)	2,20 (7-3)
Altezza totale (a riposo con guardrail aperto)	m (ft-in)	2,11 (6-11)	2,12 (6-11)	2,22 (7-3)	2,33 (7-8)	2,35 (7-8)	2,48 (8-2)	2,60 (8-6)	2,60 (8-6)
Peso complessivo	kg (lb)	1373 (3027)	1696 (3739)	2091 (4610)	2180 (4806)	2663 (5871)	2866 (6318)	3070 (6768)	3593 (7921)

SPECIFICHE PRINCIPALI - AZIONAMENTO ELETTRICO

Modello		S1932E	S2632E	S2646E	S3246E	S4046E	S4550E
Dimensioni della piattaforma (L x P x A)	m	1,64 x 0,75 x 1,1	2,25 x 0,81 x 1,1	2,25 x 1,15 x 1,1	2,25 x 1,15 x 1,1	2,25 x 1,15 x 1,1	2,64 x 1,15 x 1,1
	in	65 x 29,5 x 43	89 x 32 x 43	89 x 46 x 43	89 x 46 x 43	89 x 46 x 43	104 x 46 x 43
Capacità di carico	kg (lb)	230 (505)	250 (550)	450 (990)	320 (705)	320 (705)	230 (505)
Max. occupanti della piattaforma (al chiuso / all'aperto)	persone	2 / 1	2 / -	2 / 2	2 / 1	2 / -	2 / -
Max. pendenza ammissibile (anteriore/posteriore e laterale/laterale)	gradi	3 / 1,5	3 / 1,5	3 / 1,5	3 / 1,5	3 / 1,5	3 / 1,5
Altezza minima da terra	m (in)	0,07 (2,75)	0,1 (4)	0,1 (4)	0,1 (4)	0,1 (4)	0,1 (4)
Passo	m (in)	1,33 (52)	1,85 (73)	1,85 (73)	1,85 (73)	1,85 (73)	2,22 (87)
Raggio di sterzata (esterno)	m (ft-in)	1,49 (4-11)	2,1 (6-11)	2,35 (7-8)	2,35 (7-8)	2,35 (7-8)	2,56 (8-5)
Raggio di sterzata (interno)	m (in)	0,04 (1,5)	0	0	0	0	0
Pendenza massima superabile	%	25	25	25	25	25	25
Max. velocità di guida (a riposo)	km/h (mph)	4	4,5	4,5	4,5	4,5	4,5
Max. velocità di guida (in sollevamento)	km/h (mph)	0,8	0,8	0,8	0,8	0,8	0,8
Velocità di sollevamento (con carico)	s	20-25	28-34	43-49	49-54	62-67	73-83
Velocità di abbassamento (con carico)	s	25-30	32-38	30-36	40-46	46-54	56-66
Dimensioni degli pneumatici pieni	mm (in)	305 x 115 (12 x 4,5)	380 x 133 (15 x 5)	380 x 133 (15 x 5)	380 x 133 (15 x 5)	380 x 133 (15 x 5)	380 x 133 (15 x 5)
Volume del serbatoio idraulico	l	12	12	12	12	12	12
Volume dell'impianto idraulico	l	14	15	16	16	18	25
Pressione dell'impianto idraulico	MPa	24,8	24,8	24,8	24,8	24,8	24,8
Batteria	Ah a 20 h	6 V x 4 (225)	6 V x 4 (225)	6 V x 4 (240)	6 V x 4 (240)	12 V x 4 (150)	12 V x 4 (150)
Unità di alimentazione	V	24	24	24	24	24	24
Tensione in ingresso del caricatore	V CA	100-240 V	100-240 V	100-240 V	100-240 V	100-240 V	100-240 V
Pneumatici		Antitraccia	Antitraccia	Antitraccia	Antitraccia	Antitraccia	Antitraccia

DIMENSIONI - AZIONAMENTO ELETTRICO

Modello		S1932E	S2632E	S2646E	S3246E	S4046E	S4550E
Max. altezza della piattaforma (al chiuso / all'aperto)	m (ft-in)	5,71 (18-9) / 5,71 (18-9)	7,92 (26) / N/D	7,90 (25-11) / 7,90 (25-11)	9,68 (31-9) / 9,68 (31-9)	11,9 (39-0) / N/D	13,8 (45-3) / N/D
Max. altezza di lavoro	m (ft-in)	7,71 (24-9)	9,92 (32)	9,90 (31-11)	11,68 (37-9)	13,9 (45-0)	15,8 (51-3)
Estensione dello sbraccio	m (in)	0,9 (35)	0,9 (35)	0,9 (35)	0,9 (35)	0,9 (35)	0,9 (35)
Lunghezza complessiva (a riposo)	m (ft-in)	1,78 (5-10)	2,39 (7-10)	2,39 (7-10)	2,39 (7-10)	2,39 (7-10)	2,76 (9-1)
Larghezza totale (a riposo)	m (ft-in)	0,82 (2-8,2)	0,83 (2-8,5)	1,18 (3-10,5)	1,18 (3-10,5)	1,18 (3-10,5)	1,27 (4-2)
Altezza totale (a riposo, guardrail piegato)	m (ft-in)	1,85 (6-1)	1,96 (6-5)	1,96 (6-5)	1,86 (6-1)	1,98 (6-6)	2,20 (7-3)
Altezza totale (a riposo con guardrail aperto)	m (ft-in)	2,12 (6-11)	2,33 (7-8)	2,35 (7-8)	2,48 (8-2)	2,60 (8-6)	2,60 (8-6)
Peso complessivo	kg (lb)	1590 (3505)	2187 (4822)	2647 (5836)	2852 (6287)	3060 (6746)	3538 (7800)





100% elettriche. Zero emissioni.

Concessionario JCB di zona

Piattaforme di accesso elettriche

Altezza della piattaforma 4,6 m - 13,8 m (15'1" - 45'3")

JCB Access Limited, Rocester, Staffordshire, Regno Unito ST14 5JP.

Tel: ufficio vendite 02.48866401, ufficio marketing 02.48866501. Email: marketing.italia@jcb.com.

Per scaricare le ultime informazioni su questa gamma di prodotti accedere a: www.jcb.com

©2024 JCB Sales. Tutti i diritti riservati. Nessuna parte di questa pubblicazione può essere riprodotta, memorizzata in un sistema di archiviazione né trasmessa in qualsiasi forma o mediante qualsiasi altro mezzo, elettronico, meccanico, fotocopiatura o altro senza previa autorizzazione da parte di JCB Sales. Tutti i riferimenti di questa pubblicazione a pesi operativi, dimensioni, capacità e altri parametri prestazionali sono puramente indicativi e possono variare a seconda dello specifico allestimento della macchina. Non fare affidamento su di essi per quanto concerne la valutazione dell'idoneità ad una specifica applicazione. Per suggerimenti e consigli rivolgersi sempre a un concessionario JCB. JCB si riserva il diritto di modificare le caratteristiche senza alcun preavviso. Le foto e le caratteristiche riportate possono comprendere allestimenti e accessori opzionali o non disponibili in Italia. Tutte le immagini sono corrette al momento della stampa. Il logo JCB è un marchio registrato di J.C. Bamford Excavators Ltd.

31176 it-IT 01/24 Edizione 6

